






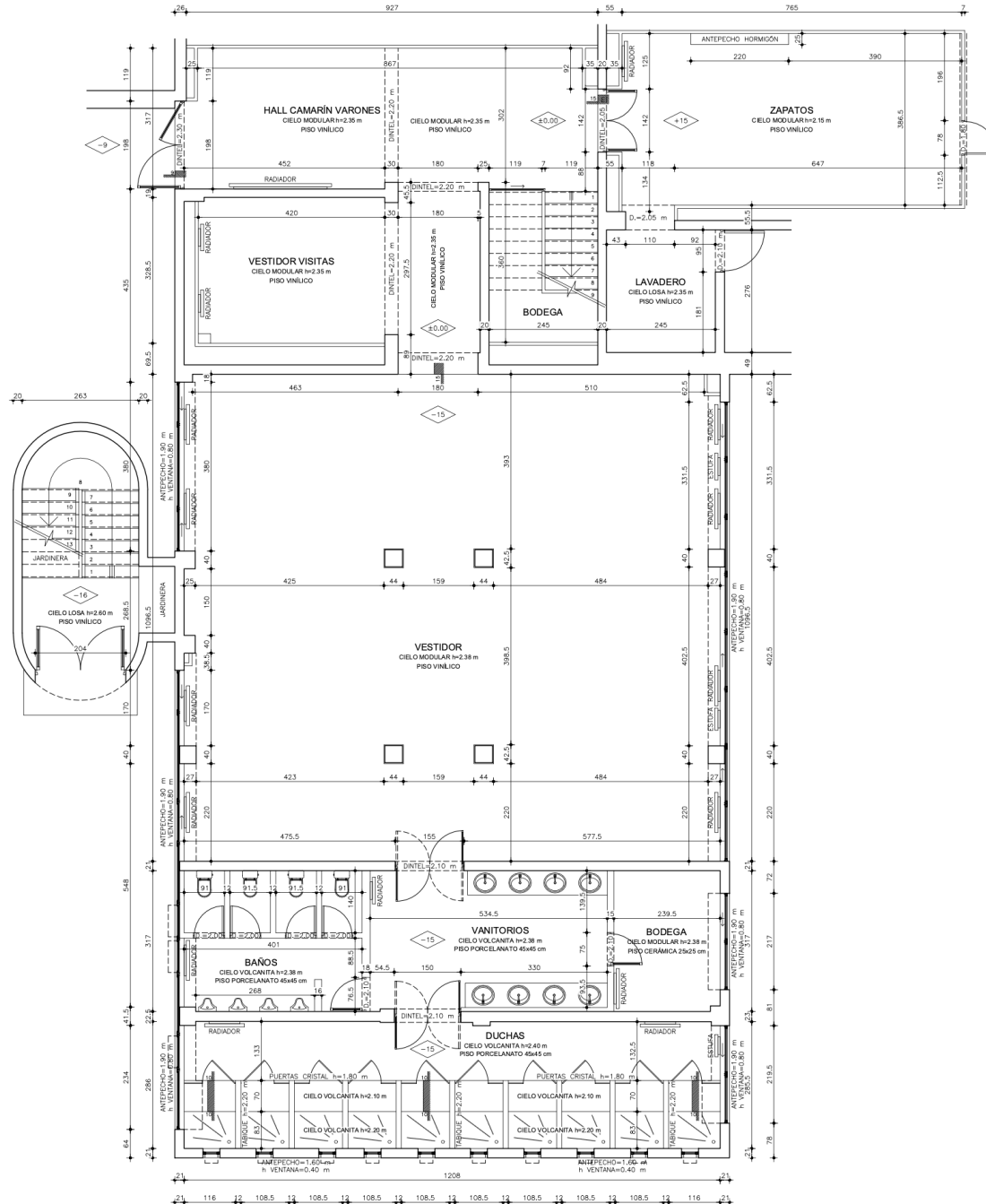


R
ROSENDE
& ASOCIADOS
ARQUITECTOS

TEMARIO:

-  - CAMARIN HOMBRES
-  - CAMARIN MUJERES
-  - PERGOLA DEL GOLF.
-  - PERGOLA DEL PADEL.
-  - TRABAJOS COMEDOR.





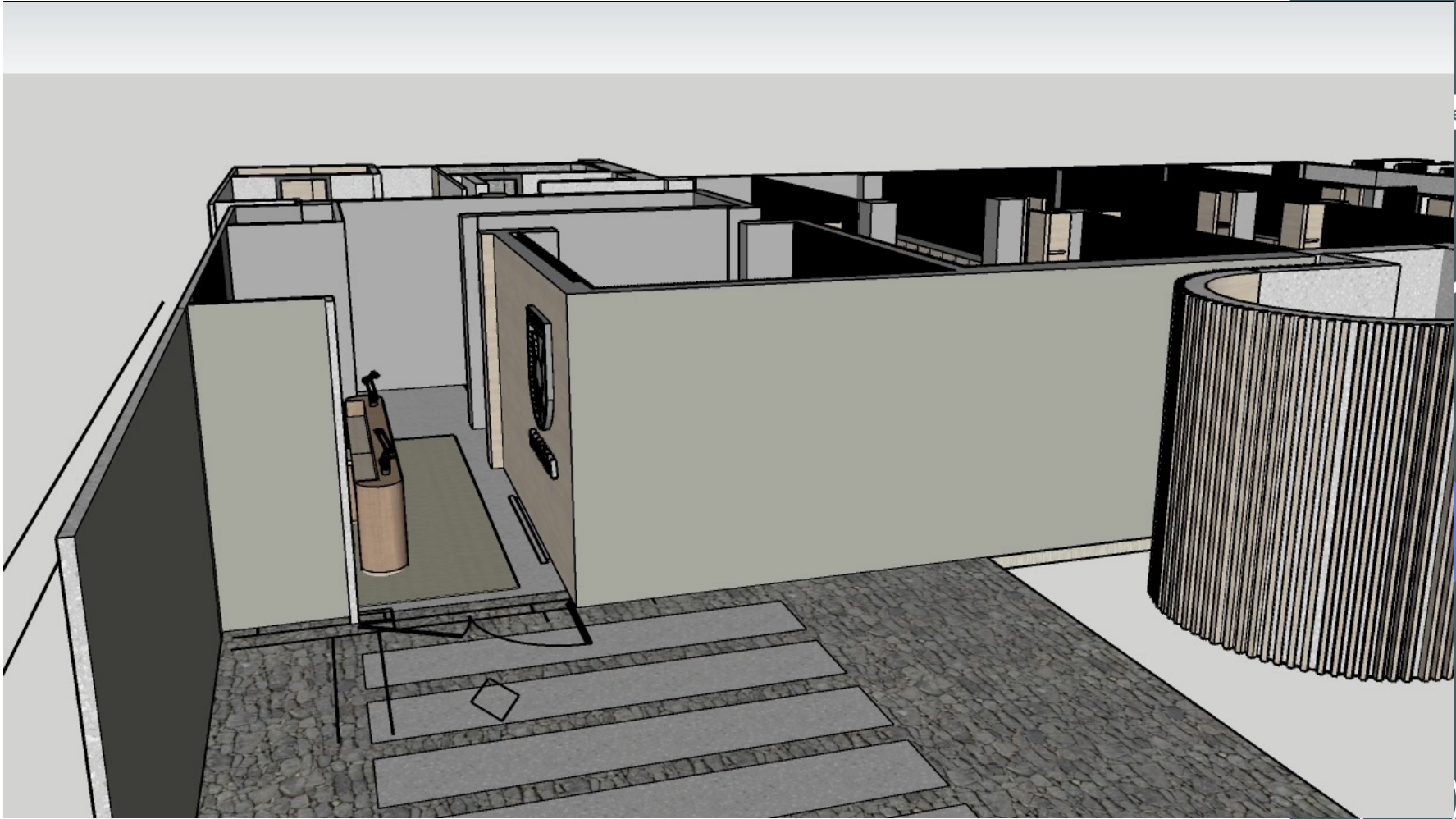
Club La Dehesa



R

ROSENDE
& ASOCIADOS
ARQUITECTOS

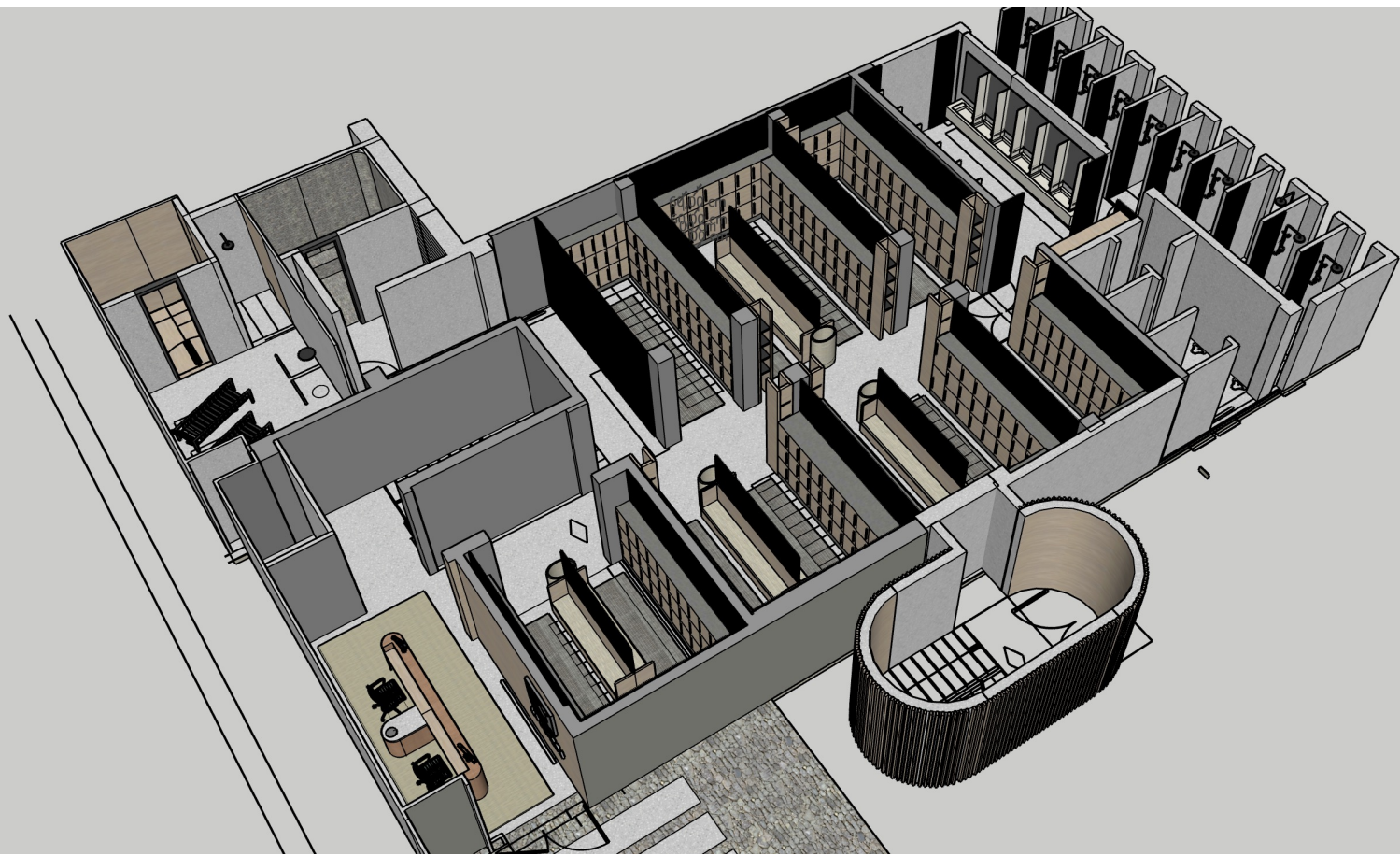
CAMARIN HOMBRES / lo existente



esa

ROSENDE
& ASOCIADOS
ARQUITECTOS

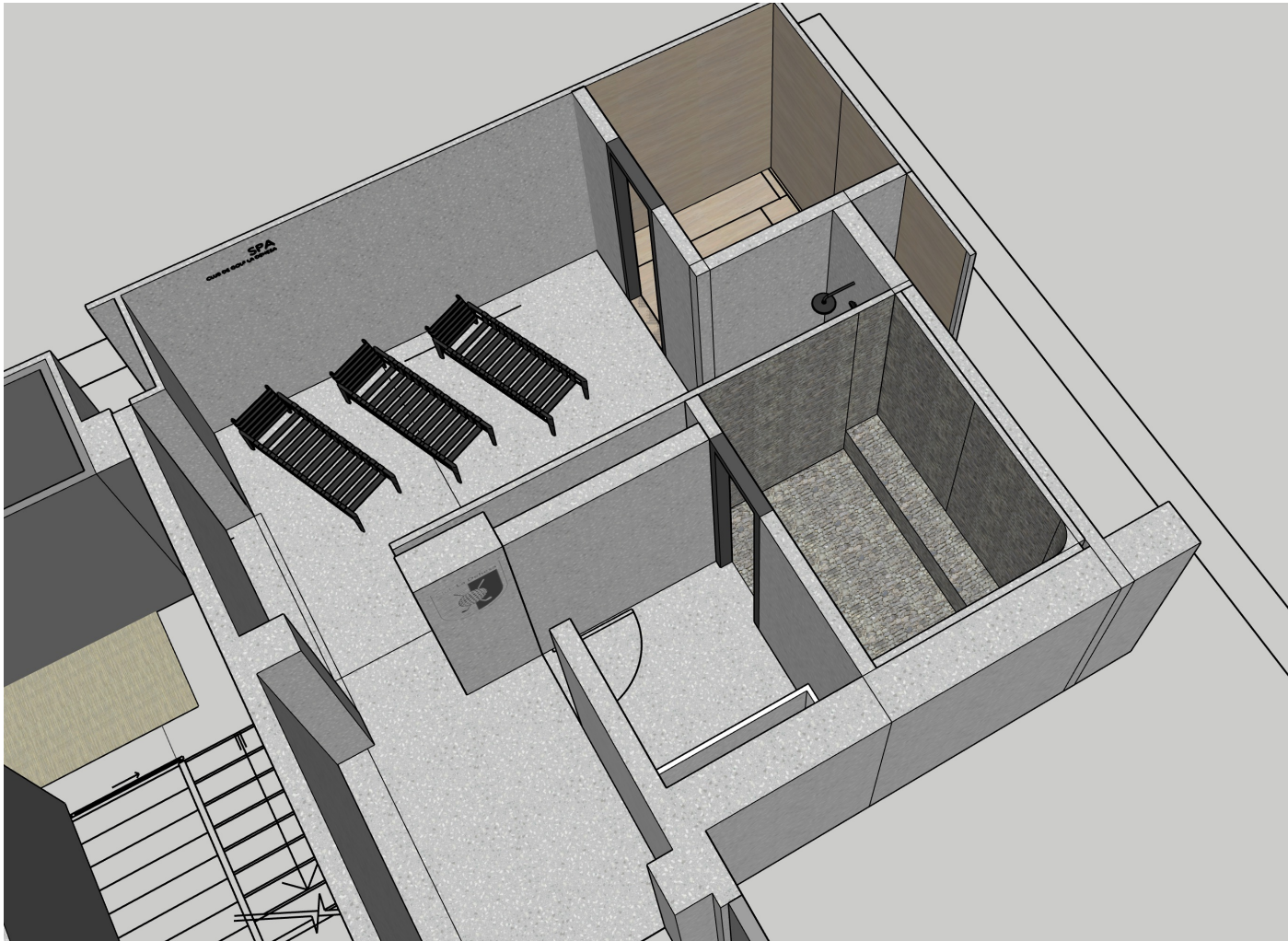
CAMARIN HOMBRES



ROSENDE
& ASOCIADOS
ARQUITECTOS

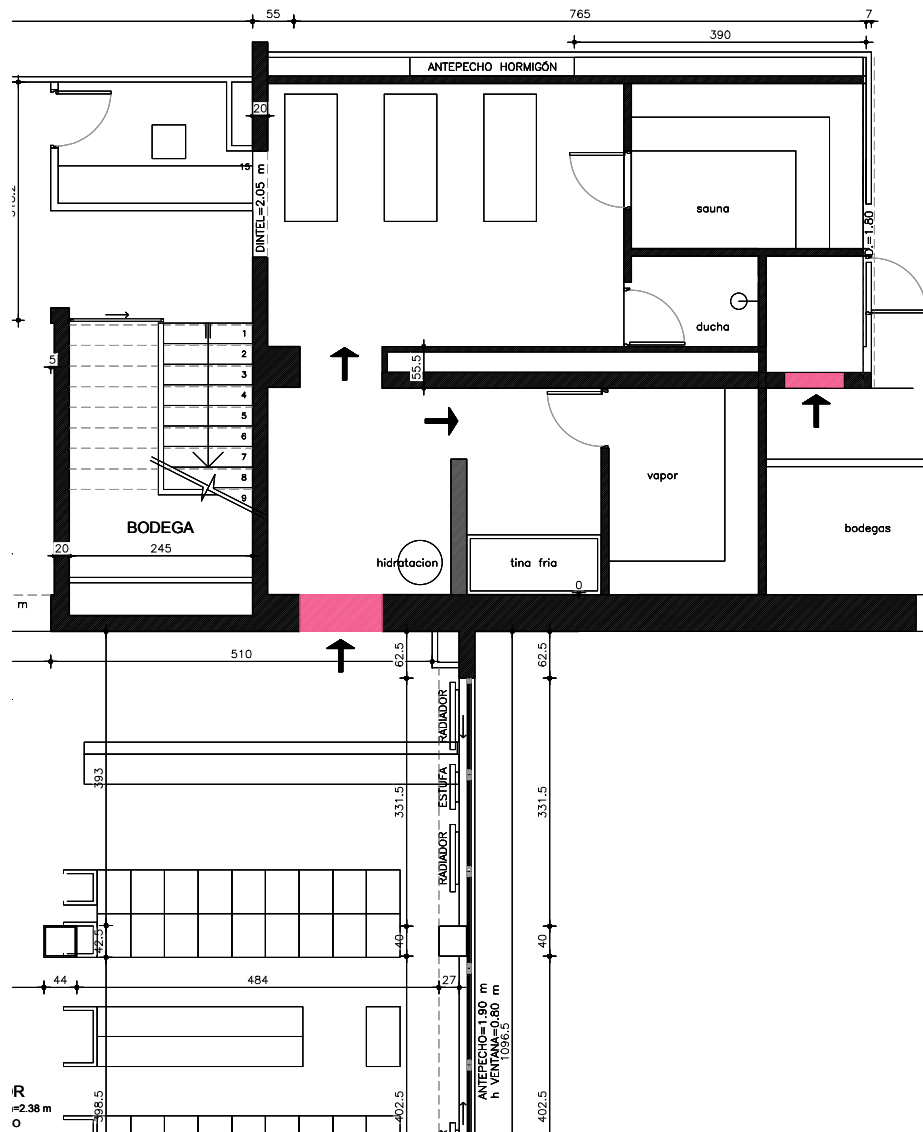


CAMARIN HOMBRES

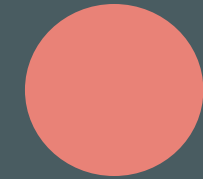
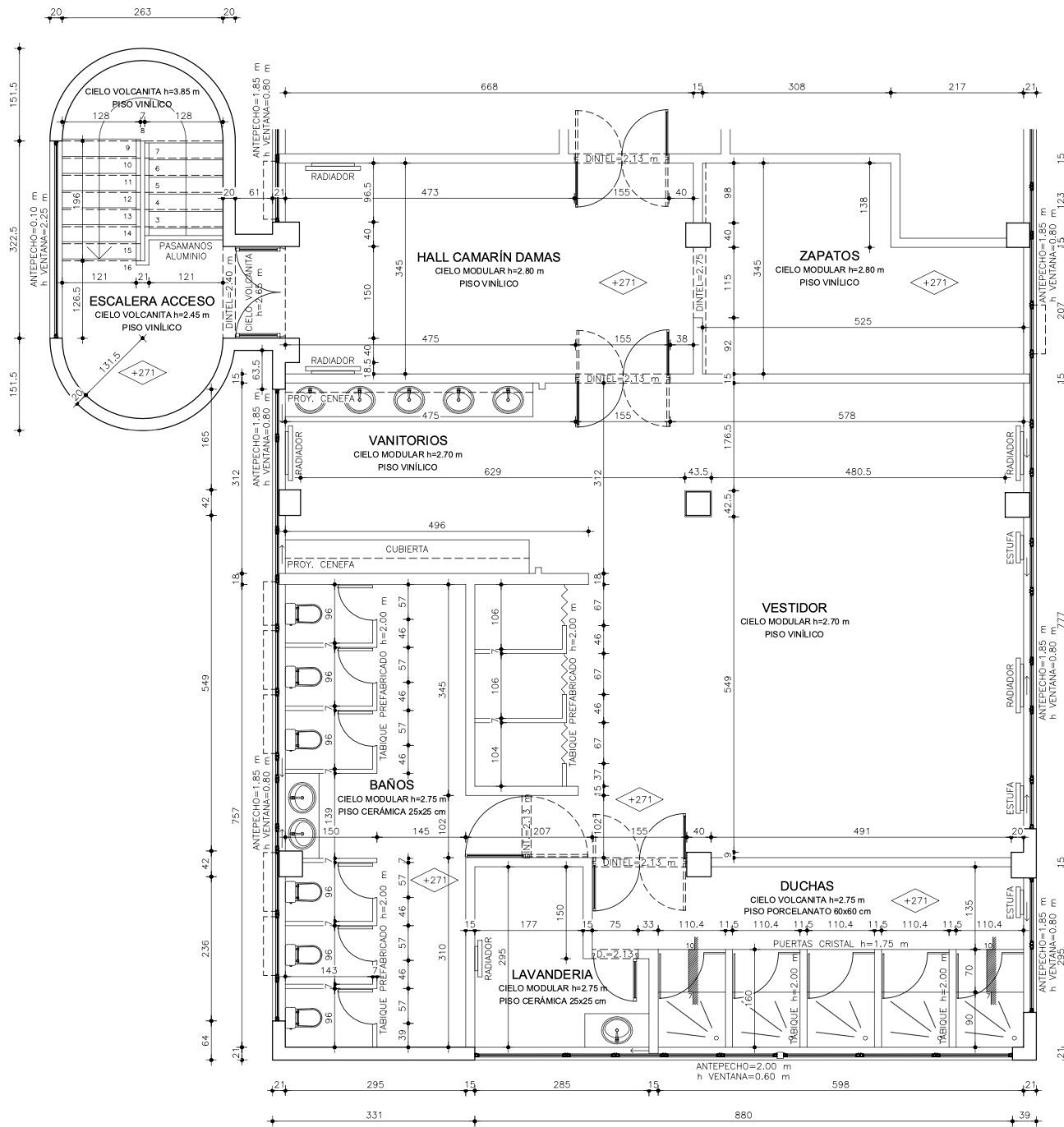


ROSENDE
& ASOCIADOS
ARQUITECTOS

 CAMARIN HOMBRES



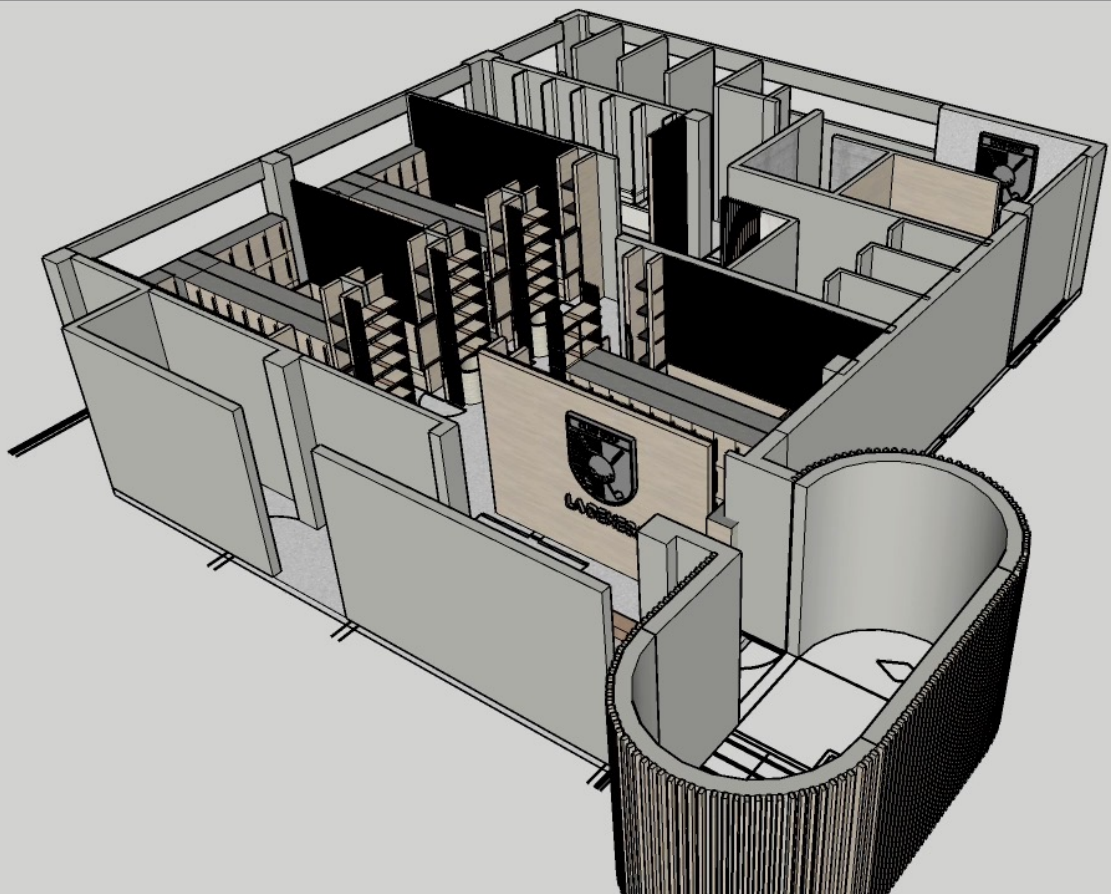
ROSENDE
& ASOCIADOS
ARQUITECTOS



ROSENDE
& ASOCIADOS
ARQUITECTOS

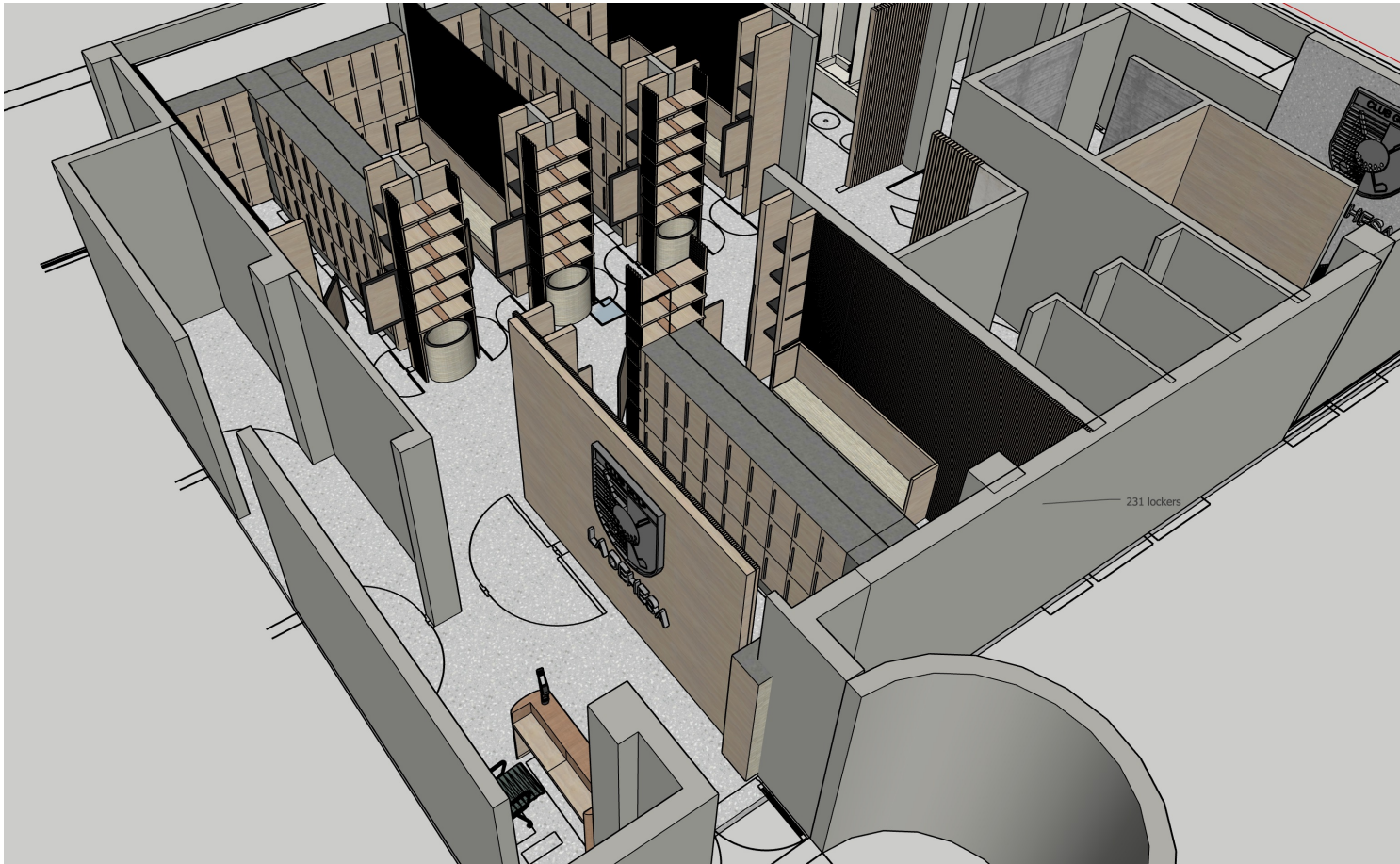


CA



ROSENDE
& ASOCIADOS
ARQUITECTOS

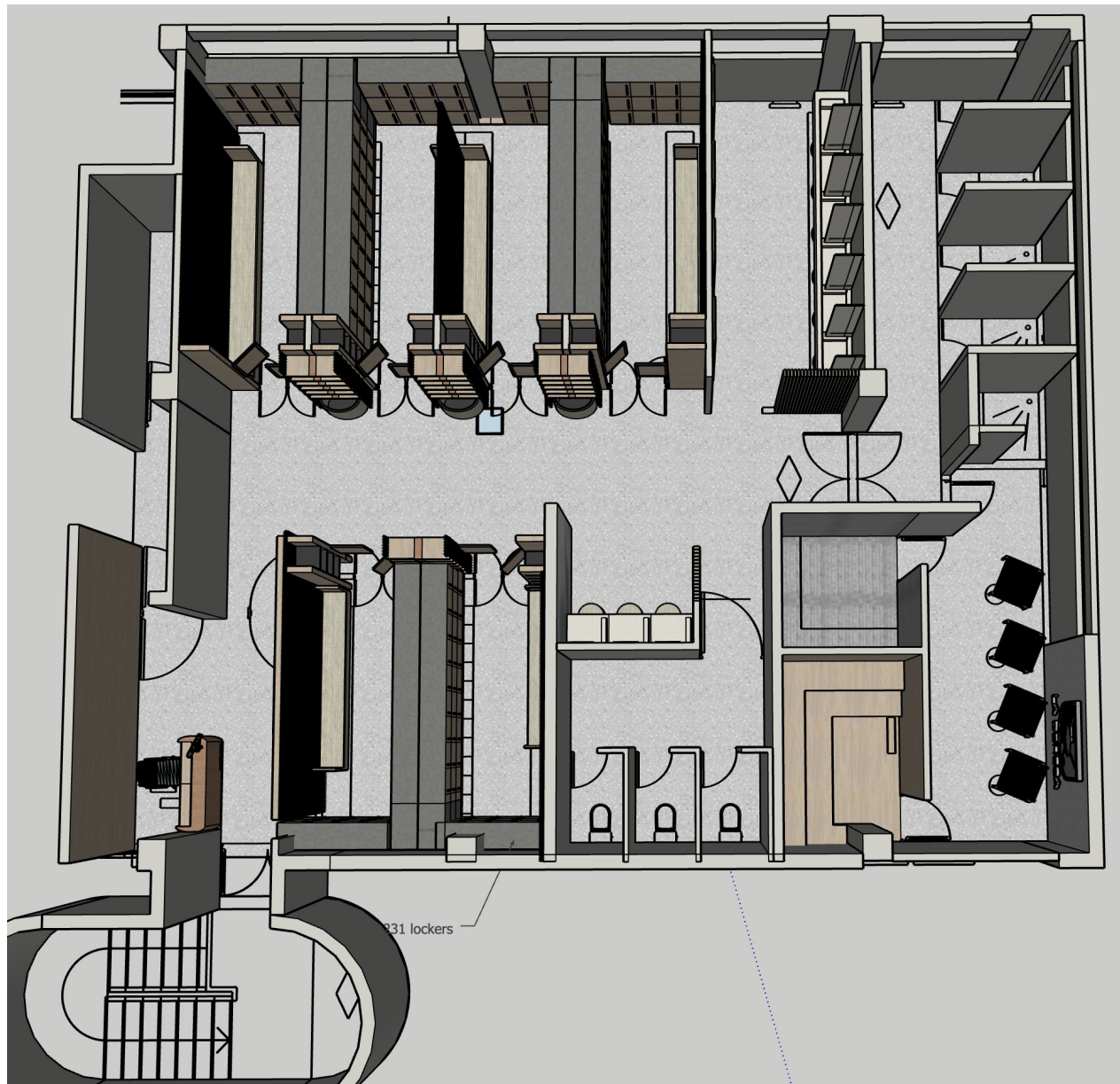
 CAMARIN MUJERES



ROSENDE
& ASOCIADOS
ARQUITECTOS



CAMARIN MUJERES

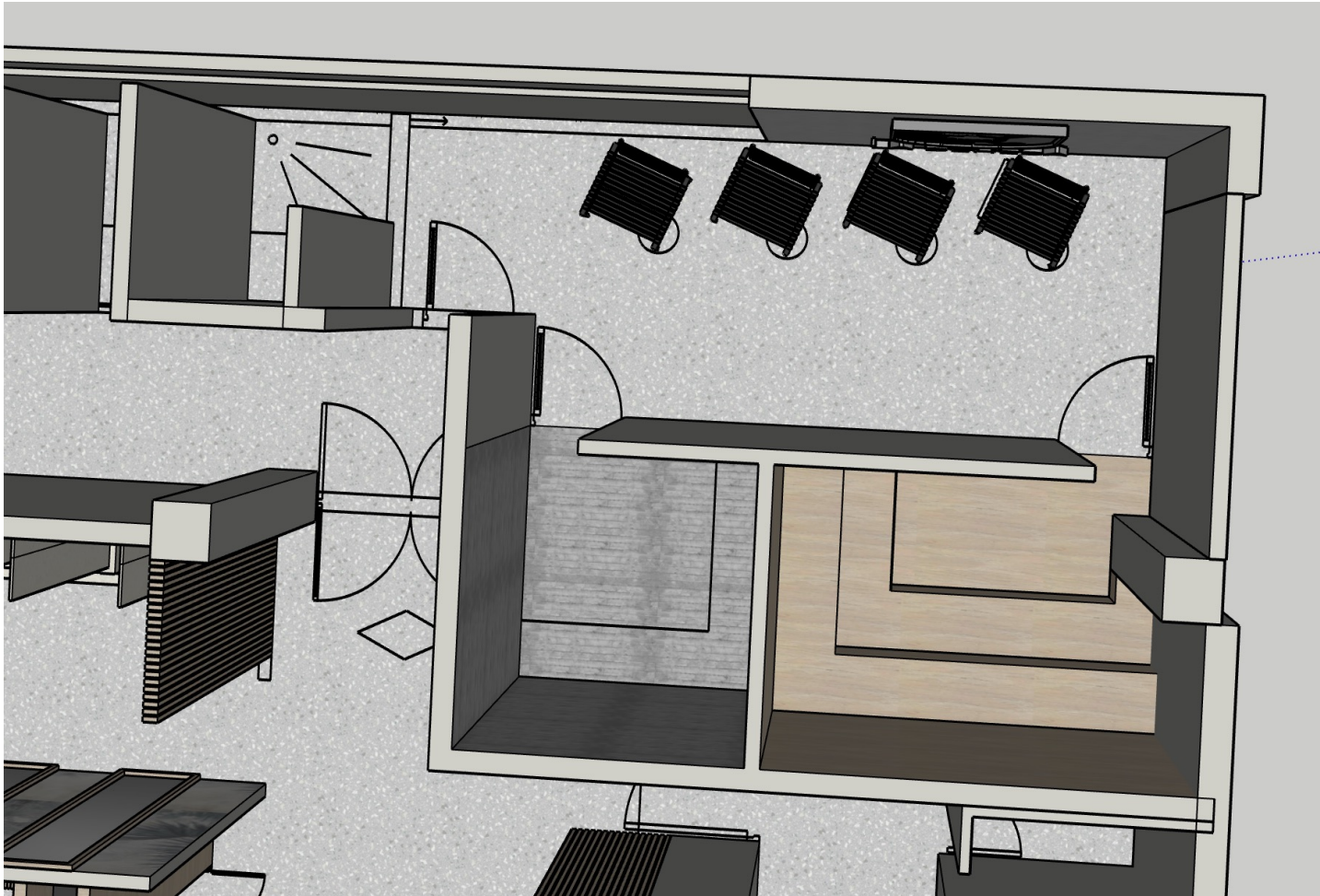


Club La Dehesa



ROSENDE
& ASOCIADOS
ARQUITECTOS

CAMARIN MUJERES



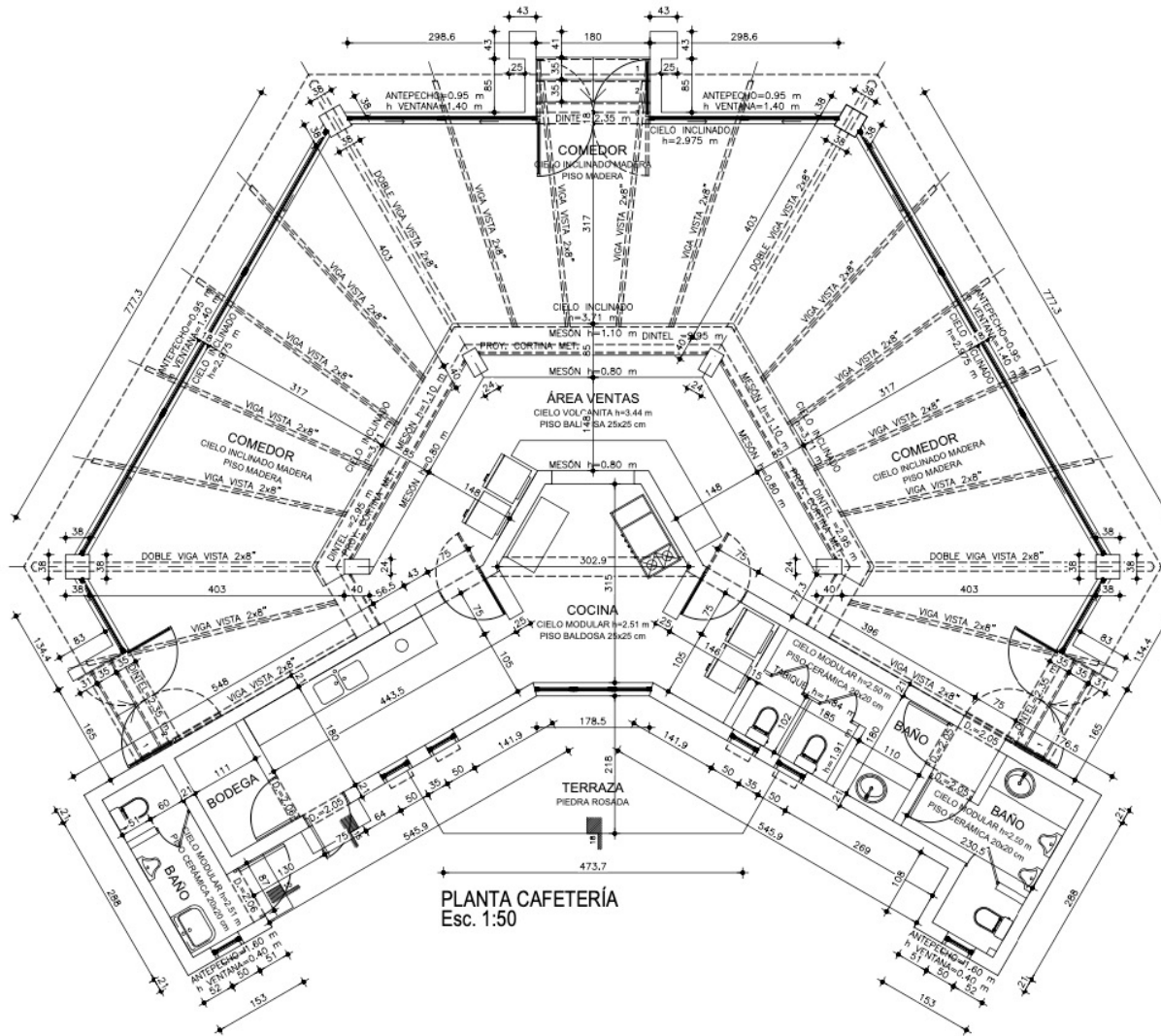
ROSENDE
& ASOCIADOS
ARQUITECTOS



CAMARIN MUJERES

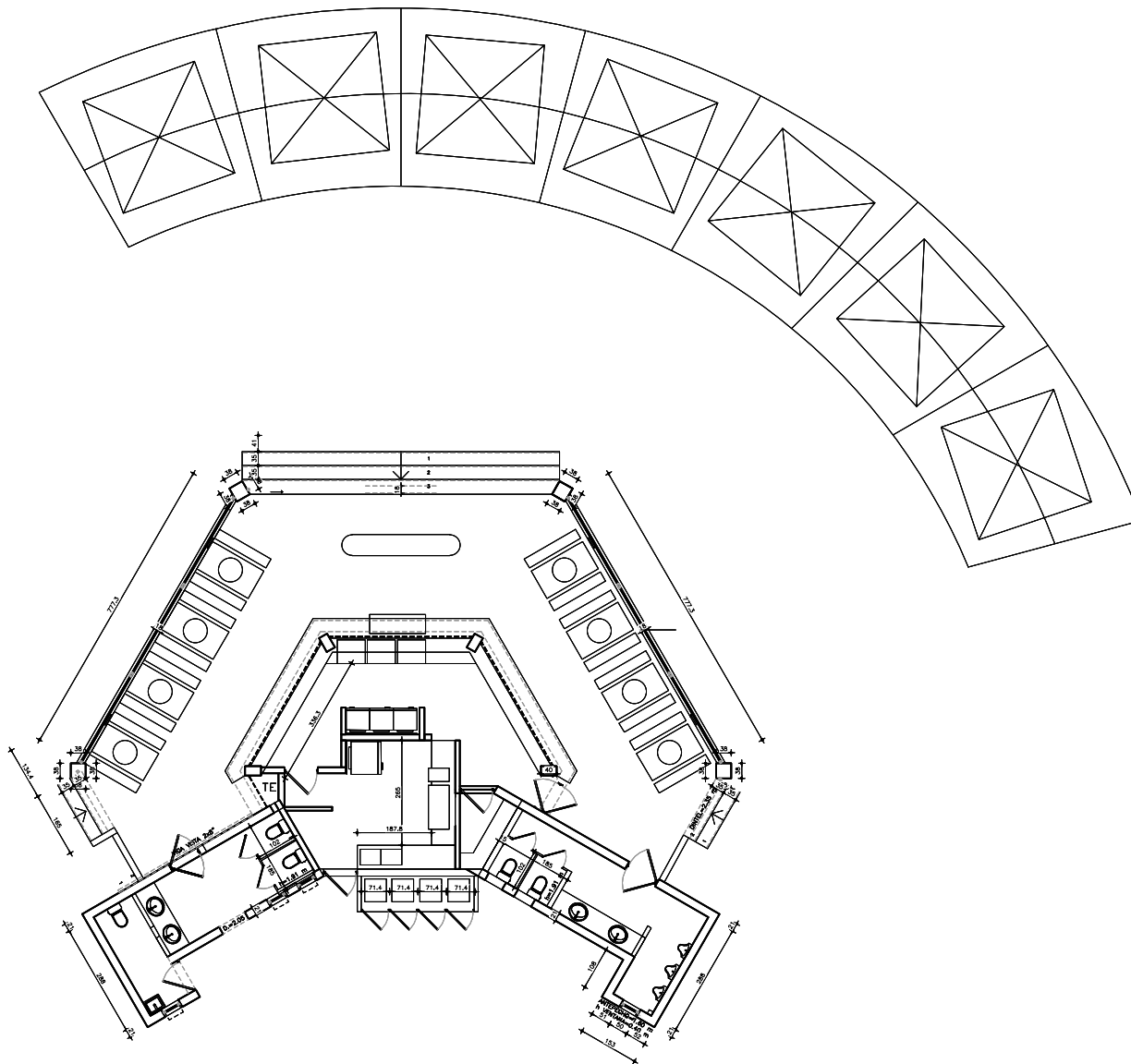


ROSENDE
& ASOCIADOS
ARQUITECTOS

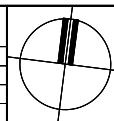


PLANTA CAFETERÍA
Esc. 1:50

● PERGOLA DEL GOLF/ lo existente



CLUB DE GOLF LA DEHESA		NÚMERO	
DIRECCIÓN	CAMINO CLUB DE GOLF Nº2.501 - LO BARNECHEA	FECHA	1/50
OBJETO	PLANTA DE LEVANTAMIENTO CAFETERIA	FECHA	JULIO 2024
PROYECTO	PROYECTO DE OBRAS DE REFORMA Y AMPLIACIÓN	DISEÑO	P.S.A.
PROYECTO	PROYECTO DE OBRAS DE REFORMA Y AMPLIACIÓN	REVISIÓN	P.S.A.



CODIGO DE COLORES

GRIS	0.1
MADERA	0.1
ROJO	0.2
AMARILLO	0.2
BLANCO/NEGRO	0.2
VERDE	0.3
ROJO	0.3
NEGRO	0.4

ESCALA DE PLANTAS 10:50
LÁMINA DE 60x50 cm

Club La Dehesa



R

ROSENDE
& ASOCIADOS
ARQUITECTOS

PERGOLA DEL GOLF



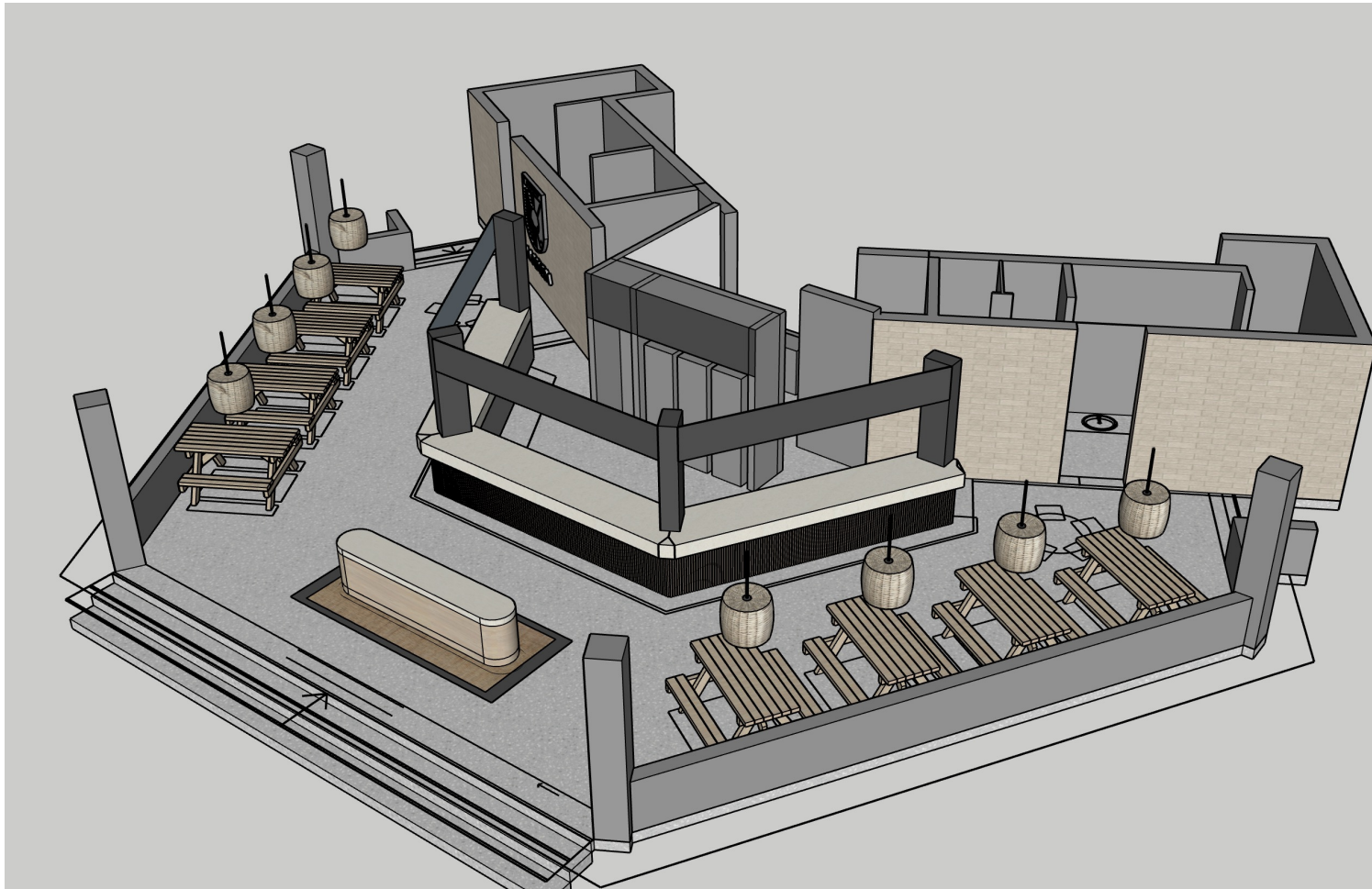
Club La Dehesa



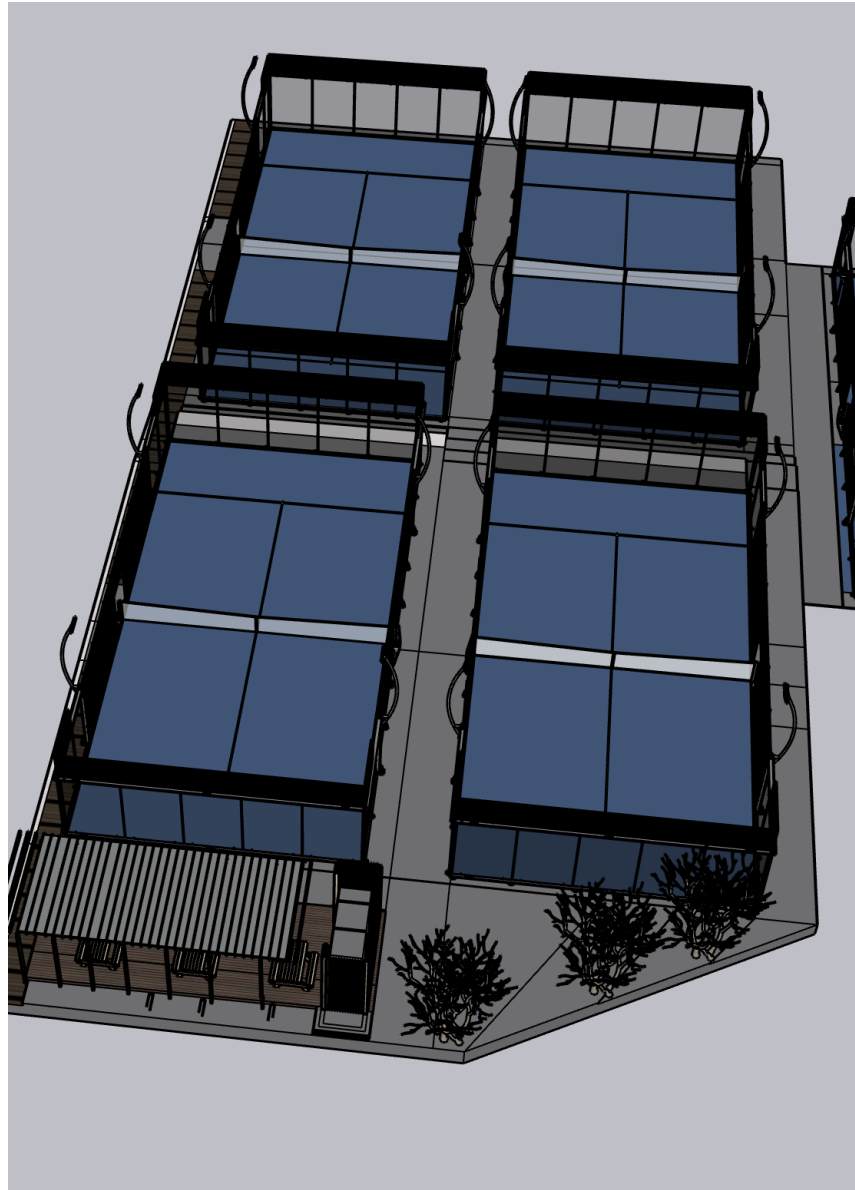
R

ROSENDE
& ASOCIADOS
ARQUITECTOS

PERGOLA DEL GOLF

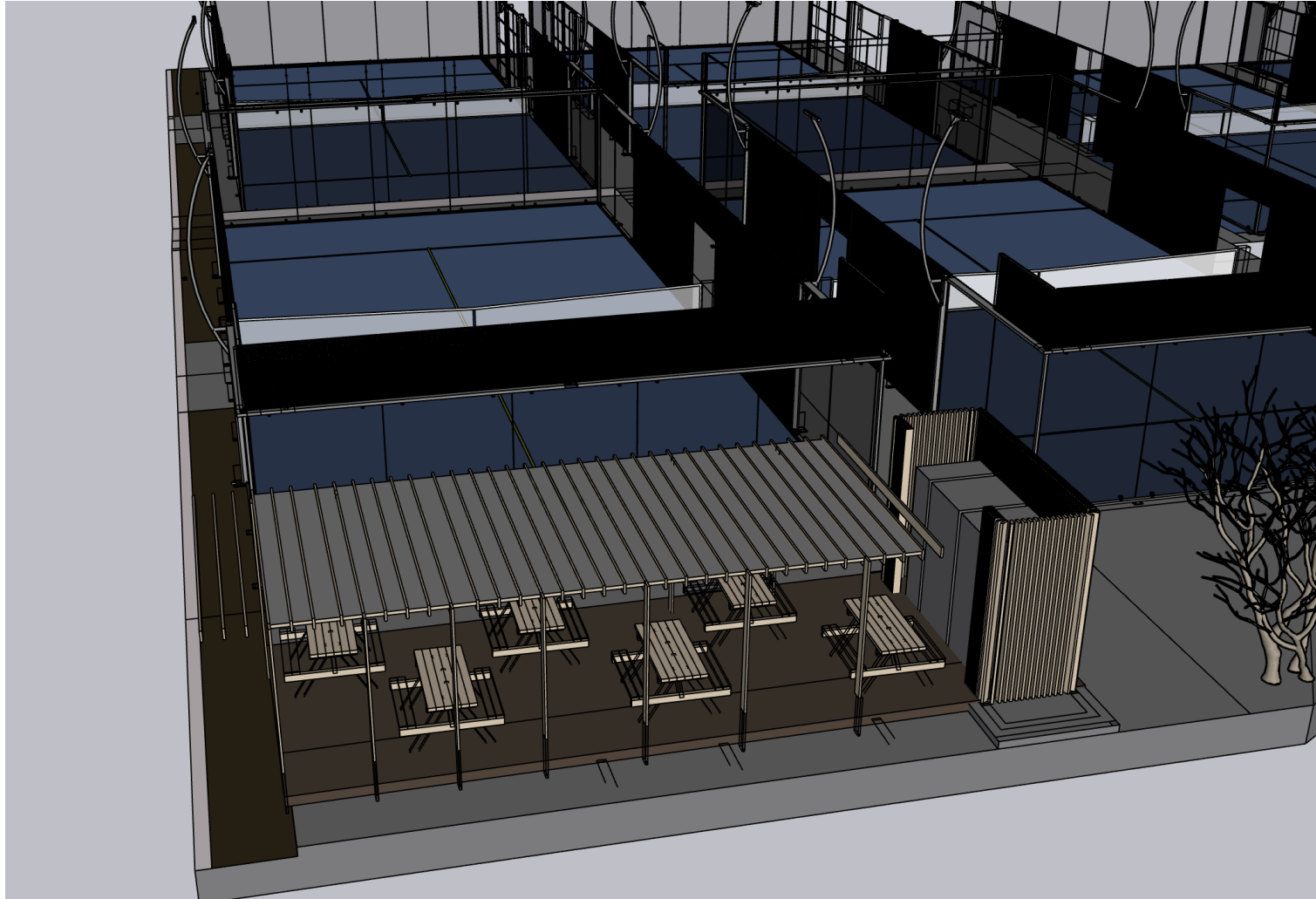


ROSENDE
& ASOCIADOS
ARQUITECTOS



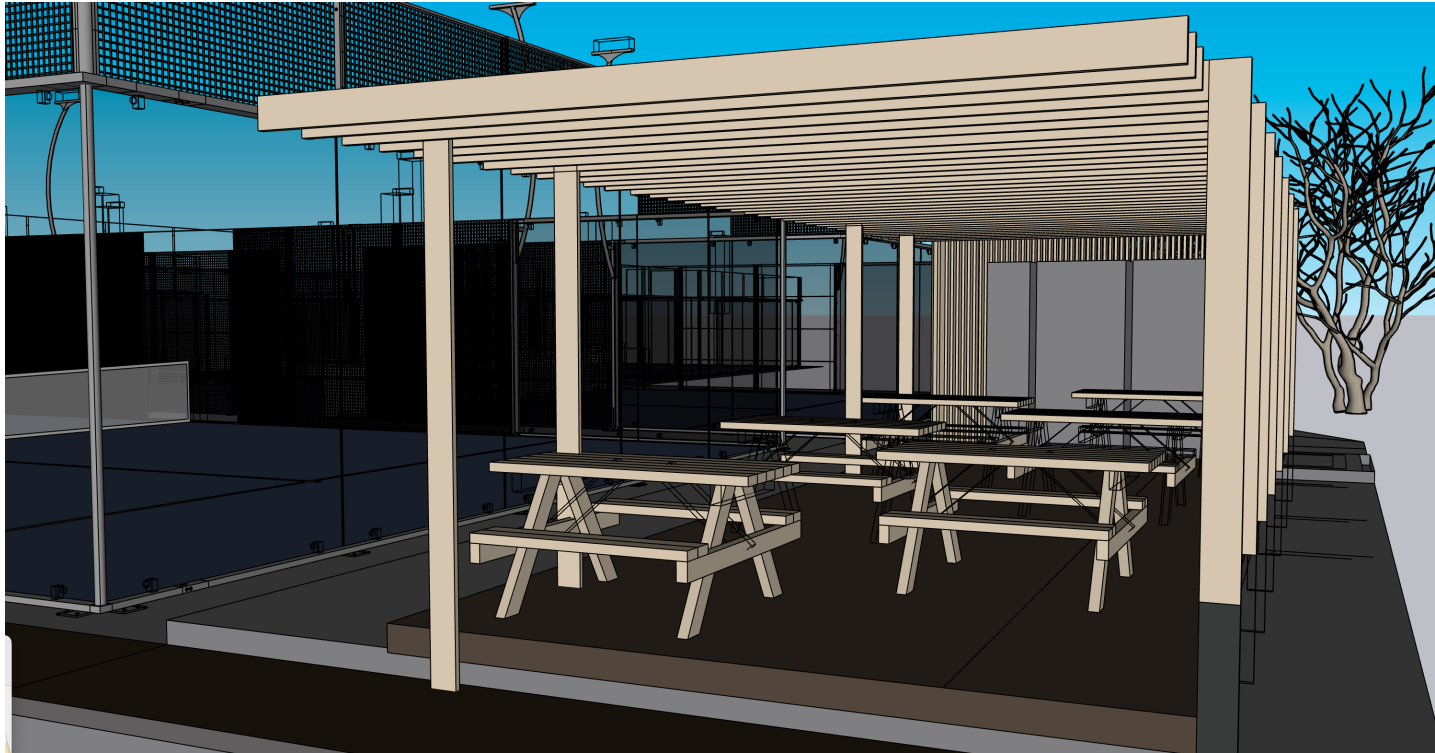
ROSENDE
& ASOCIADOS
ARQUITECTOS

PERGOLA DEL PADEL



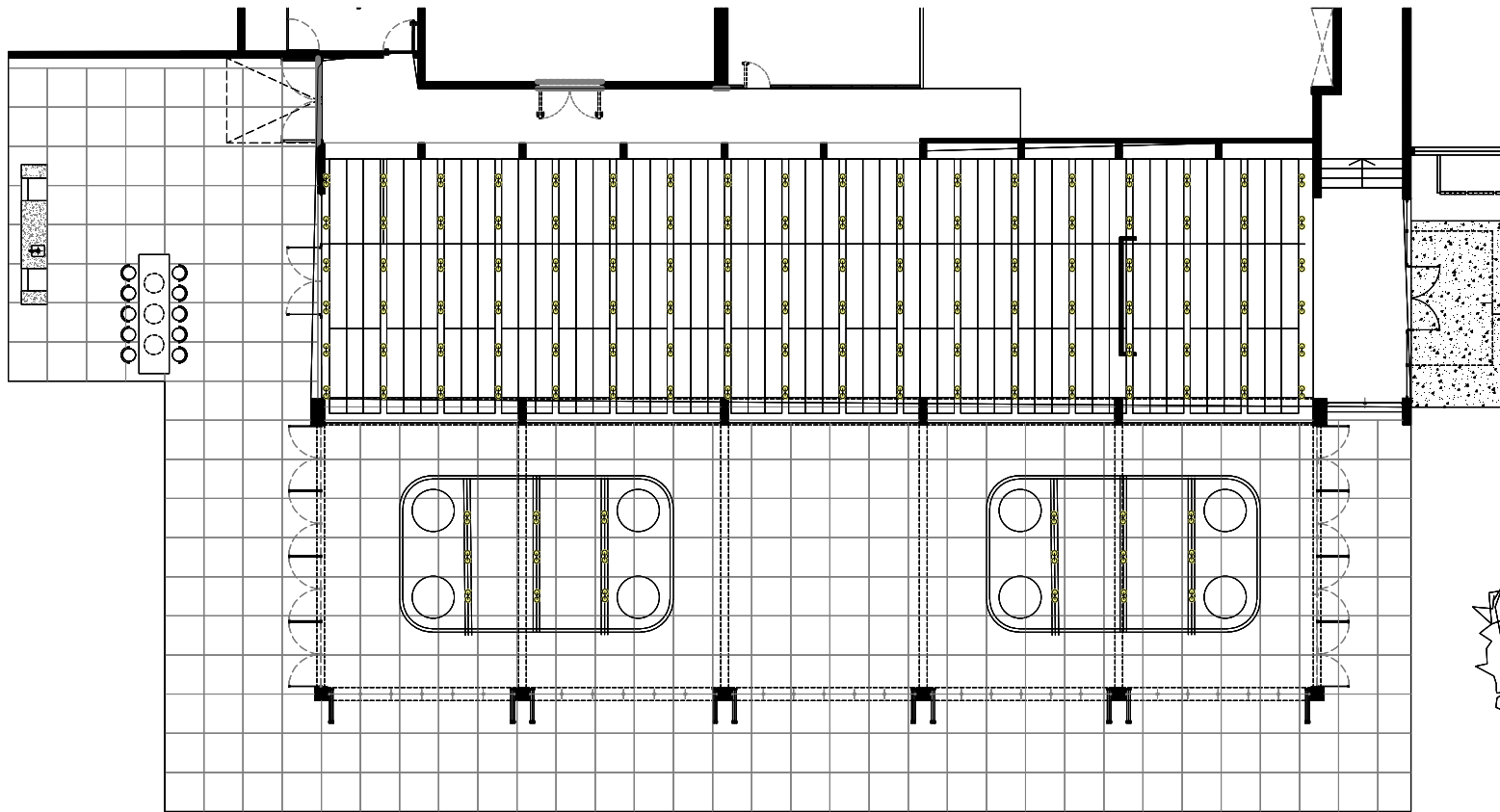
ROSENDE
& ASOCIADOS
ARQUITECTOS

PERGOLA DEL PADEL



ROSENDE
& ASOCIADOS
ARQUITECTOS

PERGOLA DEL PADEL



ROSENDE
& ASOCIADOS
ARQUITECTOS



TRABAJOS COMEDOR



R
ROSENDE
& ASOCIADOS
ARQUITECTOS